



## ZVUKOVÉ MODULY

826016.00

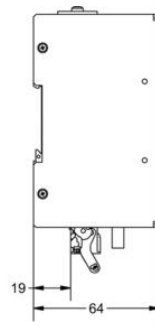
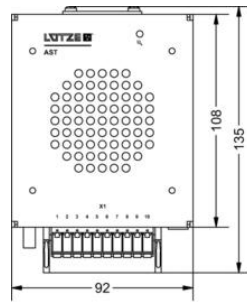
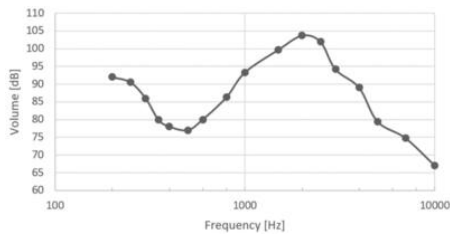
- Napájacie napätie 24-110 V DC
- Menovitý prúd 0,2/0,3 A
- Montáž na DIN lištu a stenu
- Kompaktné rozmery



### POPIS PRODUKTU

## ŠPECIFIKÁCIA

2437_Frequency bandwidth (Hz)	350–5800
4526_Temperature range (°C)	-40...+70 (+85 10 min.)
5219_Sound pressure (dB)	104
Adjustable current max	0,3 A
Hmotnosť	0,578 kg
Montáž	DIN lišta
Napájacie napätie	24–110 V DC
Rozmery	92×92×64 mm
Rozsah vstupného napätia	14,4–154 V DC
Trieda krytia	IP20
Typ pripojenia	Push-in
Zhoda s normami	EN 50124-1:2001-03, EN 50155:2007-07, EN 50121-3-2:2016-12, EN 61373:2010-09



Pin	Function
1	Vdd (24 V – 110 V)
2	Vss (0 V)
3	Input 1 (I1)
4	Input 2 (I2)
5	Input 3 (I3)
6	Input 4 (I4)
7	Input 5 (I5)
8	Input 6 (I6)
9	Status (S)
10	N.C.