



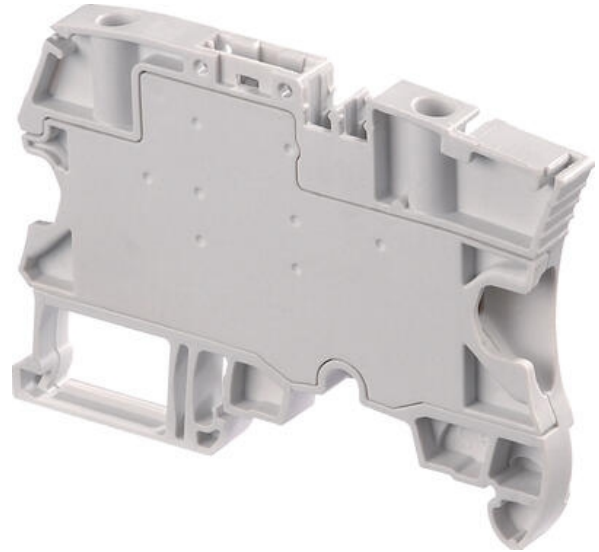
Dopyt

**entrelec®**

## ZS4-SP-R1 - RADOVÁ SVORKA ODPOJOVACIA S PRÍPOJNOU VLOŽKOU

1SNK506314R0000

ZS4-SP-T2-R1 odpojovací blok zo zástrčkou



### POPIS PRODUKTU

Lištová svorka

Skrutka-skrutka

Šírka 6 mm

Svorkovnica ZS4-SP-R1 dovoľuje použitie káblov až do prierezu 4 mm<sup>2</sup> a montuje sa na lištu TS35.

### ŠPECIFIKÁCIA

Balenie	50 ks
Farba	Šedá
Max. prierez lankového vodiča podľa IEC	24 mm <sup>2</sup>
Max. prierez pevného vodiča podľa IEC	4 mm <sup>2</sup>
Max. prierez pevného vodiča podľa UL	10 AWG
Max. prierez vodiča s izolovanou dutinkou podľa IEC	4 mm <sup>2</sup>
Max. prierez vodiča s neizolovanou dutinkou podľa IEC	4 mm <sup>2</sup>
Max. ťahovací moment	0,7
Menovité napätie podľa CSA	150 V
Menovité napätie podľa IEC	400 V
Menovité napätie podľa UL	150 V
Menovitý prierez podľa CSA	10 AWG
Menovitý prierez podľa IEC	2,5 mm <sup>2</sup>

Menovitý prierez podľa UL	10 AWG
Menovitý prúd podľa CSA	20 A
Menovitý prúd podľa IEC	18 A
Menovitý prúd podľa UL	20 A
Min. prierez lankového vodiča podľa IEC	0,2 mm <sup>2</sup>
Min. prierez pevného vodiča podľa UL	24 AWG
Min. prierez pevného vodiča podľa IEC	0,2 mm <sup>2</sup>
Min. prierez vodiča s izolovanou dutinkou podľa IEC	0,22 mm <sup>2</sup>
Min. prierez vodiča s neizolovanou dutinkou podľa IEC	0,22 mm <sup>2</sup>
Min. uťahovací moment	0,5
Trieda krytia	IP20
Zhoda s normami	CE, CSA, Gost R, RoHS, USR CNR

