



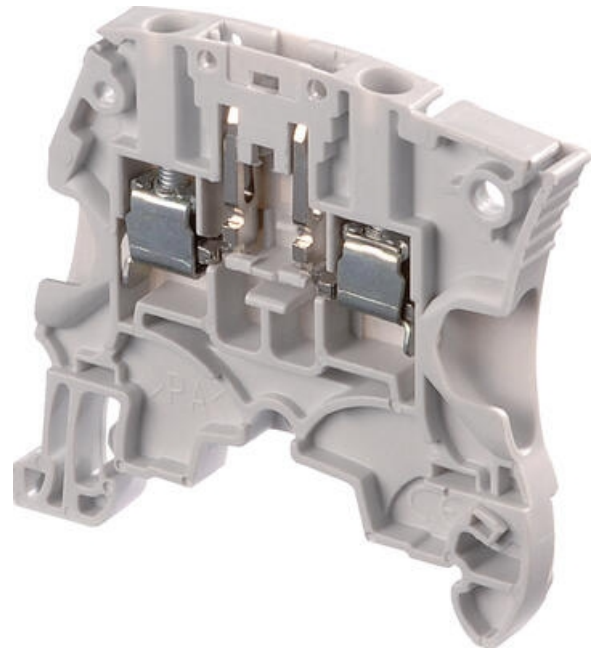
Dopyt

entrelec

ZS4-SP - RADOVÁ SVORKA ODPOJOVACIA S PRÍPOJNOU VLOŽKOU

1SNK505313R0000

ZS4-SP odpojovací blok zo zástrčky



POPIS PRODUKTU

Lištová svorka

Skrutka-skrutka

Šírka 5,2 mm

Svorkovnica ZS4-SP dovoľuje použitie káblov až do prierezu 4 mm² a montuje sa na lištu TS35.

ŠPECIFIKÁCIA

| | |
|---|---------------------|
| Balenie | 50 ks |
| Farba | Šedá |
| Max. prierez lankového vodiča podľa IEC | 4 mm ² |
| Max. prierez pevného vodiča podľa IEC | 4 mm ² |
| Max. prierez pevného vodiča podľa UL | 10 AWG |
| Max. prierez vodiča s izolovanou dutinkou podľa IEC | 2,5 mm ² |
| Max. prierez vodiča s neizolovanou dutinkou podľa IEC | 4 mm ² |
| Max. ťahovací moment | 0,7 |
| Menovité napätie podľa CSA | 150 V |
| Menovité napätie podľa IEC | 400 V |
| Menovité napätie podľa UL | 150 V |

| | |
|---|--------------------------------|
| Menovitý prierez podľa CSA | 10 AWG |
| Menovitý prierez podľa IEC | 2,5 mm ² |
| Menovitý prierez podľa UL | 10 AWG |
| Menovitý prúd podľa CSA | 18 A |
| Menovitý prúd podľa IEC | 18 A |
| Menovitý prúd podľa UL | 18 A |
| Min. prierez lankového vodiča podľa IEC | 0,22 mm ² |
| Min. prierez pevného vodiča podľa UL | 22 AWG |
| Min. prierez pevného vodiča podľa IEC | 0,2 mm ² |
| Min. prierez vodiča s izolovanou dutinkou podľa IEC | 0,22 mm ² |
| Min. prierez vodiča s neizolovanou dutinkou podľa IEC | 0,22 mm ² |
| Min. uťahovací moment | 0,5 |
| Trieda krytia | IP20 |
| Zhoda s normami | CE, CSA, Gost R, RoHS, USR CNR |

