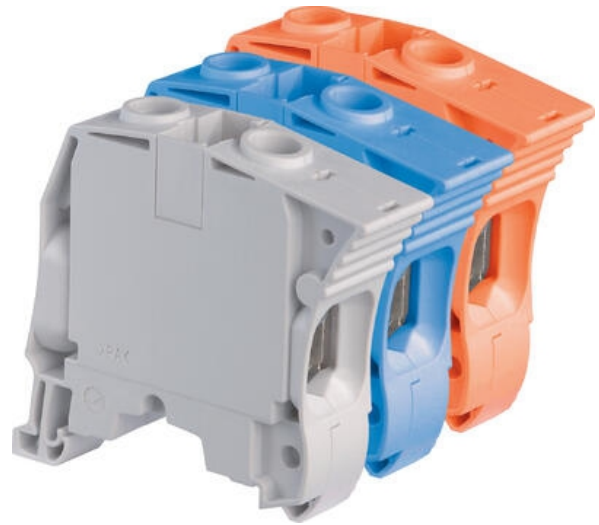




ZS35 - RADOVÁ SVORKA PREPOJOVACIA

1SNK516010R0000
ZS35 svorka šedá 6-35 mm²

entrelec

POPIS PRODUKTU

Lištová svorka

Skrutka-skrutka

Šírka 16 mm

Svorkovnica ZS35 dovoľuje použitie káblov až do prierezu 35 mm² a montuje sa na lištu TS35.

ŠPECIFIKÁCIA

| | |
|---|--------------------|
| Balenie | 20 ks |
| Dĺžka odizolovania | 17 mm |
| Farba | Šedá |
| Impulzné výdržné napätie | 8000 V |
| Materiál | Polyamid |
| Max. prierez lankového vodiča podľa IEC | 35 mm ² |
| Max. prierez lankového vodiča podľa UL | 0 AWG |
| Max. prierez pevného vodiča podľa IEC | 35 mm ² |
| Max. prierez pevného vodiča podľa UL | 0 AWG |
| Max. prierez vodiča s izolovanou dutinkou podľa IEC | 35 mm ² |
| Max. prierez vodiča s neizolovanou dutinkou podľa IEC | 35 mm ² |
| Max. ťahovací moment | 3 |
| Menovité napätie podľa CSA | 600 V |

| | |
|---|--------------------|
| Menovité napätie podľa IEC | 1000 V |
| Menovité napätie podľa UL | 600 V |
| Menovitý prierez podľa CSA | 0 AWG |
| Menovitý prierez podľa IEC | 35 mm ² |
| Menovitý prierez podľa UL | 0 AWG |
| Menovitý prúd podľa CSA | 150 A |
| Menovitý prúd podľa IEC | 125 A |
| Menovitý prúd podľa UL | 150 A |
| Min. prierez lankového vodiča podľa IEC | 6 mm ² |
| Min. prierez lankového vodiča podľa UL | 10 AWG |
| Min. prierez pevného vodiča podľa UL | 10 AWG |
| Min. prierez pevného vodiča podľa IEC | 6 mm ² |
| Min. prierez vodiča s izolovanou dutinkou podľa IEC | 6 mm ² |
| Min. prierez vodiča s neizolovanou dutinkou podľa IEC | 6 mm ² |
| Min. ťahovací moment | 2,8 |
| Šírka | 16 mm |
| Trieda krytia | IP10 |

