



## SKRIŇOVÉ SVIETIDLO VARIOLINE LED 021/022

02100.0-00

LED 021 svítlna, 100-240VAC, spínač, na šrouby



- Vysoký svetelný tok
- Odolná a bezúdržbová
- Vypínač alebo pohybový snímač
- Možnosť vzájomného prepojenia - Daisy chain
- Prichytenie na skrutky alebo na magnet

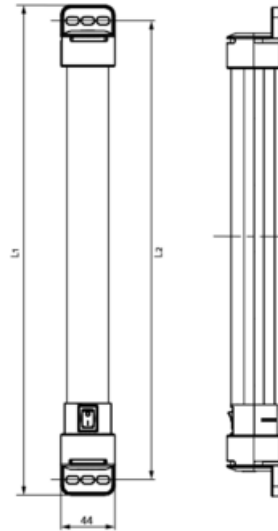
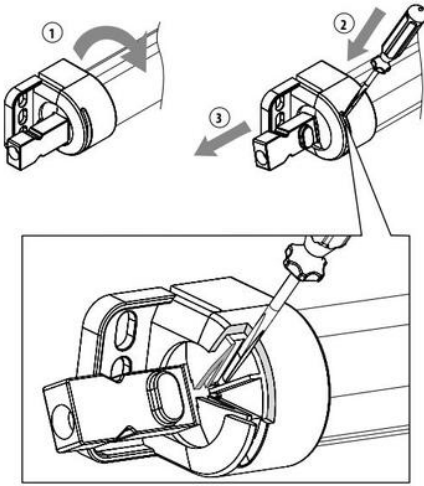


### POPIS PRODUKTU

## ŠPECIFIKÁCIA

Approvals pending	UL, VDE
Dĺžka	400 mm
Druh montáže	Skrutková montáž
Frekvencia	50/60 Hz
Hmotnosť	0,3 kg
Materiál tela	Plast
Menovité napätie	100-240 V AC
Napätie min	90 V ac
Napätie max.	265 V ac
Pracovná teplota	-30°C ... +40°C
Prevádzková vlhkosť	< 90% RH
Šírka	44 mm
Spotreba	11 W
Teplota skladovania	-40°C ... +85°C
Trieda krytia	IP20
Trieda ochrany	II (dvojitá izolácia)
Typ spínania	Prepínač

<b>Vlhkosť skladovania</b>	<90% RH
<b>Výška</b>	44 mm
<b>Zdroj svetla</b>	LED
<b>Zhoda s normami</b>	CE, RoHS



LED 021 (Size 1)  
L1 = 400 mm  
L2 = 375 mm

LED 022 (Size 2)  
L1 = 600 mm  
L2 = 575 mm



View of screw fixing

