



CROUZET COOLTECH 35-45 A / 45 MM

Série Cooltech

GNR35DHZ
SOLID STATE RELAY 1-PH 35A:MIN 10 ST!

- Integrovaný chladič
- Ochrana pred prepätím (TVS)
- Montáž na panel alebo DIN lištu
- Varianta "stýkač" alebo "relé"



POPIS PRODUKTU

Nová, značne vylepšená séria polovodičových relé, využívajúcich bezpečnostnú technológiu. Vyššia životnosť a odolnosť pri práci vo vysokých teplotách, najmä vďaka zlepšeniu odvádzania tepla z výkonového člena do chladiča (DBC). Ideálny pre aplikácie, kde je požadované časté spínanie alebo kde je vyžadovaná bezhlučná prevádzka. Jednoduchá inštalácia a montáž vďaka dvom variantom rozmiestnenia vývodov „relé“ alebo „stýkač“.

TECHNICKÉ PARAMETRE

Vstup			
Riadiace napätie	4- 32 V _{ss}	90 – 140 V _{st/ss}	180 – 280 V _{st/ss}
Napätie odpadu	1 V	10 V	10 V
Max. riadiaci prúd	20 mA	6 mA	8 mA
Čas zapnutia - v "0"	8,33/10 ms (60/50 Hz)	20 ms	20 ms
- asynchrónne	0,1 ms	-	-
Max. čas vypnutia	8,33/10 ms (60/50 Hz)	30 ms	30 ms
Výstup			
Spínacie napätie	48 - 600 V _{st}	48 - 600 V _{st}	
Max. špičkové napätie	1100 V	1100 V	
Max. zaťaženie pri 25 °C	35 A	45 A	
Max. zaťaženie pri 40 °C	35 A	40 A	
Min. prúd	100 mA _{ms}	100 mA _{ms}	
Úbytok napätia pri I _{lmax}	1,35 V	1,35 V	
I ₂ t(t=10 ms) (50-60 Hz) t	3000 - 2500 A ₂ s	3200 - 2600 A ₂ s	

Ďalšie parametre	
Pracovná teplota	- 20 °C až 80 °C
	- 20 °C až 60 °C (pre 90 - 140 Vst/ss)
	- 20 °C až 40 °C (pre 180 - 260 Vst/ss)
Izolačné napätie vstup/výstup	4200 Vrms
Krytie	IP 20
Zhoda	IEC 62314 IEC60947-4-3 (AC 51) IEC60947-4-2 (AC 53a) CE v zhode s LVD 72/23/EEC UL/cUL uznané UL 508
Testy	CSA uznané C22.2.č. 14-95 TUV certifikované EN 60950 UL (UL508)

ROZMERY

Prevedenie "relé"



Prevedenie "stýkač"



CHARAKTERISTIKY

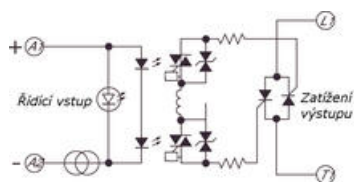


Diagram GNR 35B-GNR 35D

Diagram GNR 35 A

Diagram GNR 45B-GNR 45D

Diagram GNR 45 A

OBJEDNÁVACIE INFORMÁCIE

Relé 35 A

Objednávacie číslo	Vstupné napätie	Výstupné napätie	Men. prúd	Typ
GNR35DHZ	4 - 32 Vss	48 - 600 Vst	35 A	Relé, spínanie v "0"
GNR35DHR				Relé, asynchrónne

GNR35DCZ			Stýkač, spínanie v "0"
GNR35DCR			Stýkač, asynchrónne
GNR35BHZ	90 - 140 Vst/ss		Relé, spínanie v "0"
GNR35BCZ	90 - 140 Vst/ss		Stýkač, spínanie v "0"
GNR35AHZ	180 - 280 Vst/ss		Relé, spínanie v "0"
GNR35ACZ	180 - 280 Vst/ss		Stýkač, spínanie v "0"

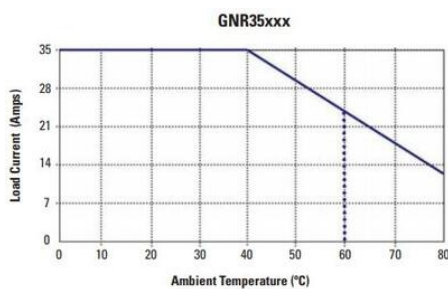
Relé 45 A

Objednávacie číslo	Vstupné napätie	Výstupné napätie	Men. prúd	Typ
GNR45DHZ	4 - 32 Vss	48 - 600 Vst	45 A	Relé, spínanie v „0”
GNR45DHR				Relé, asynchrónne
GNR45DCZ				Stýkač, spínanie v „0”
GNR45DCR				Stýkač, asynchrónne
GNR45BHZ	90 - 140 Vst/ss			Relé, spínanie v „0”
GNR45BCZ	90 - 140 Vst/ss			Stýkač, spínanie v „0”
GNR45AHZ	180 - 280 Vst/ss			Relé, spínanie v „0”
GNR45ACZ	180 - 280 Vst/ss			Stýkač, spínanie v „0”

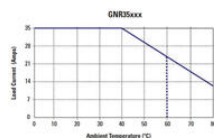
ŠPECIFIKÁCIA

2421_Peak current (A)	130
Čas odozvy	10 ms
Doba uvoľnenia	10 ms
Hĺbka	120,7 mm
Hmotnosť	400 g
Hodnota I ² t	2230 A ² s
Izolačné napätie vstup / výstup	4000 V
Leakage Current At V Max, T = 25 ° C Max	1 mA
Napätie záťaže	AC
Output current	35 A
Ovládací napätie	4-32V dc
Počet pólov	1
Pokles napätia na polovodiči pri I _{max} .	1,35 V
Prevádzková teplota max.	80 °C
Prevádzková teplota min.	-20 °C

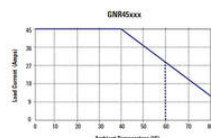
Procesné pripojenie	Skrutkové pripojenie
Šírka	45 mm
Špičkové napätie	1100 V
Spotreba max.	19 mA
Spotreba min.	16 mA
Teplota skladovania do	100 °C
Teplota skladovania od	-40 °C
Trieda krytia	IP20
Typ spínanie	0 V
Vypínacie napätie	1 V
Výška	88,1 mm
Výstupné napätie	48-600V ac
Zhoda s normami	CE, CSA, EMC, UL



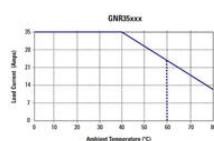
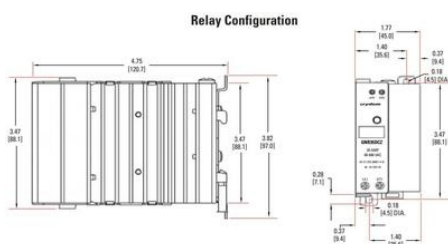
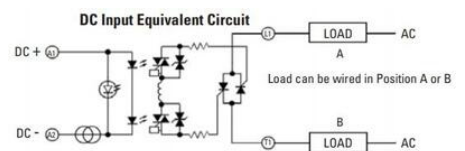
*GNR35A Series rated to 60°C max ambient



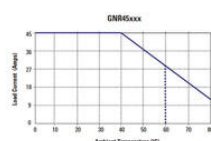
*GNR55A Series rated to 60°C max ambient



*GNR65A Series rated to 60°C max ambient



*GNR55A Series rated to 60°C max ambient



*GNR65A Series rated to 60°C max ambient