



ELEKTRONICKÉ POISTKY S KOMUNIKÁCIOU A BRÁNAMI

716410

LOCC-Box-Net 7-6410, el. ochrana 1–10 A

- Nastaviteľný prúd 1-10A
- Spoľahlivo rieši 12/24 V DC obvody
- Môže byť dodávaný cez rozvodnú koľajnicu
- Voliteľná charakteristika

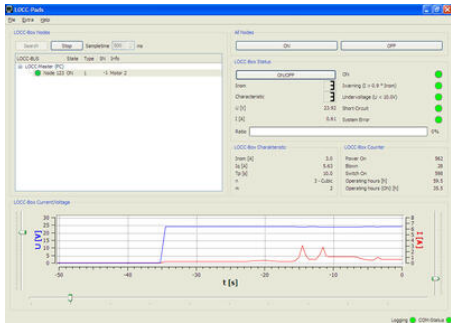


POPIS PRODUKTU

ŠPECIFIKÁCIA

Adjustable current max	10 A
Adjustable current min.	1 A
Adjustable steps	1 A
Capacitance Max	10000 μ F
Cross Section Max	2,5 mm ²
Cross section min	0,25 mm ²
EMC	EN61000-6-2, EN61000-6-3
Hĺbka	116 mm
Hmotnosť	120 g
Input Current Max	10 A
Power Distribution Via Rail Max	40 A
Prevádzková teplota max.	50 °C
Prevádzková teplota min.	-25 °C
Prevádzkové napätie DC max.	32 V
Prevádzkové napätie DC min.	10 V
Šírka	8,1 mm
Trieda krytia	IP20

Úbytok napätia na polovodiči	170 mV
Výška	114,5 mm
Výstupný prúd max.	10 A
Zhoda s normami	CE, cULus, GL



LOCC-Box Logging

Automatic Scrolling

Date/Time	Node	Status	Error	I [A]	U [V]	Info
5 2009-02-16 16:09:46	123	OFF	0.00	0.00	23.92	Motor 2
6 2009-02-16 16:09:48	123	ON	0.26	23.92	Motor 2	
7 2009-02-16 16:10:15	123	OFF	0.00	0.00	Motor 2	
8 2009-02-16 16:10:30	123	OFF	0.00	0.00	Motor 2	
9 2009-02-16 16:11:08	123	ON	0.00	23.92	Motor 2	
10 2009-02-16 16:11:28	123	ON	Inva...	3.07	23.77	Motor 2
11 2009-02-16 16:11:29	123	ON	0.64	23.92	Motor 2	
12 2009-02-16 16:11:31	123	ON	Inva...	2.78	23.77	Motor 2
13 2009-02-16 16:11:32	123	ON	1.09	23.77	Motor 2	
14 2009-02-16 16:12:16	123	ON	Inva...	1.54	23.77	Motor 2
15 2009-02-16 16:12:17	123	ON	0.58	23.92	Motor 2	
16 2009-02-16 16:12:26	123	ON	Inva...	0.99	23.77	Motor 2
17 2009-02-16 16:12:27	123	ON	0.51	23.92	Motor 2	

Save ... locc_log.csv Close

