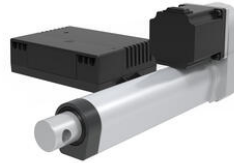




## LINEÁRNY AKTUÁTOR LD3L

Séria LD3L

LD3L-2433-10-XXX-XXX00XX  
Lineárny pohon



- 24-33V DC
- Maximálne zaťaženie 1000N
- Maximálna rýchlosť 20,7 mm/s

### POPIS PRODUKTU

LD3L je kompaktný pohon vybavený bezkartáčovým jednosmerným motorom (BLDC). Vyznačuje sa vysokým pracovným cyklom až do 80 % a dlhou životnosťou, čo sú dve kľúčové vlastnosti, ktoré ho odlišujú od bežných pohonov využívajúcich kartáčované jednosmerné motory. Okrem toho sú rozmery a dynamické parametre v podstate podobné pohonom LD3. Takisto je LD3L kompatibilný s väčšinou bežných rozvádzačov, ktoré pracujú s LD3 (kartáčované jednosmerné motory), pretože je riadený štandardnou doskou ovládača v samostatnom rozvádzači.

### ŠPECIFIKÁCIA

Duty cycle	80 %
Hladina zvuku	60 dB
Napájacie napätie	24 V DC
Prevádzková teplota max.	65 °C
Prevádzková teplota min.	-25 °C
Rýchlosť max.	20,7 mm/s
Supplier	MOTECK
Ťažná sila max.	250 N
Trieda krytia	IP20
Zdvih max	300 mm
Zdvih min	50 mm