



SNÍMAČE PRIETOKU

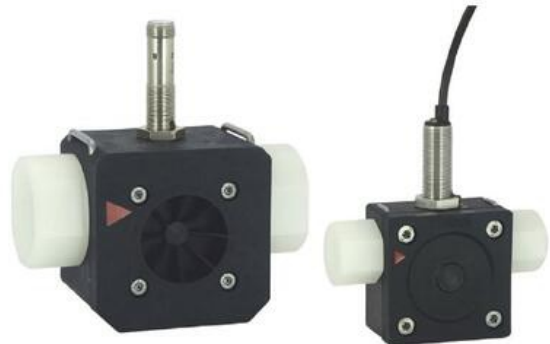
Séria RRI

RRI-010GVP020

Snímač prietoku 0,1-1,5 l/min G3/8 PNP



- Rotorový princíp merania
- Rozsah 0,1 až 100 l/min
- Teplota 0 až 60 °C
- Výstup 4-20mA, 0-10V, P, F
- Tlaková odolnosť 16 Bar



POPIS PRODUKTU

Prietokomer sa skladá z rotačného člena, ktorý sa otáča pomocou pretekajúceho média. Rýchlosť otáčania rotora je úmerná objemu toku za jednotku času. Rotor je opatrený svorkami z nerezovej ocele (poprípade titánu alebo Hastelloy). Indukčný snímač zaznamenáva počet otáčok, ktorý je úmerný prietoku.

V kombinácii s jednotkou LABO je možné mať rôzne výstupné signály:

- Analógový signál 0 / 4..20mA (LABO-TRI-In)
- Analógový signál 0 / 2..10 V (LABO-RRU U)
- Frekvenčný signál (LABO-TRI F) alebo
- Hodnota signál Pulzný / x Litre (LABO-RRU C)

Model so spínacím výstupom je tiež k dispozícii.

ŠPECIFIKÁCIA

Frekvencia max.	10 Hz
Frekvencia min.	1000 Hz
Hmotnosť	0,2 kg
Materiál klipov	Nerezová oceľ 301
Materiál konektora	PVDF
Materiál rotora	PVDF
Material Stocks	Igilidur X
Materiál tela	PPS, Questra
Materiál tesnenia	Viton
Materiál valca	Keramika
Max. napätie DC	30 V
Min. napätie DC	10 V
Opakovateľná presnosť	1 %
Počet pulzov	10200
Prietok max.	1,8 l/min

Rozsah prietoku max.	1,5 l/min
Rozsah prietoku min	0,1 l/min
Spotreba	10 mA
Teplota média do	60 °C
Tlakový rozsah max.	16 bar
Trieda krytia	IP67
Viskozita max.	10 cSt
Viskozita min.	1 cSt
Zát'az max.	200 mA

